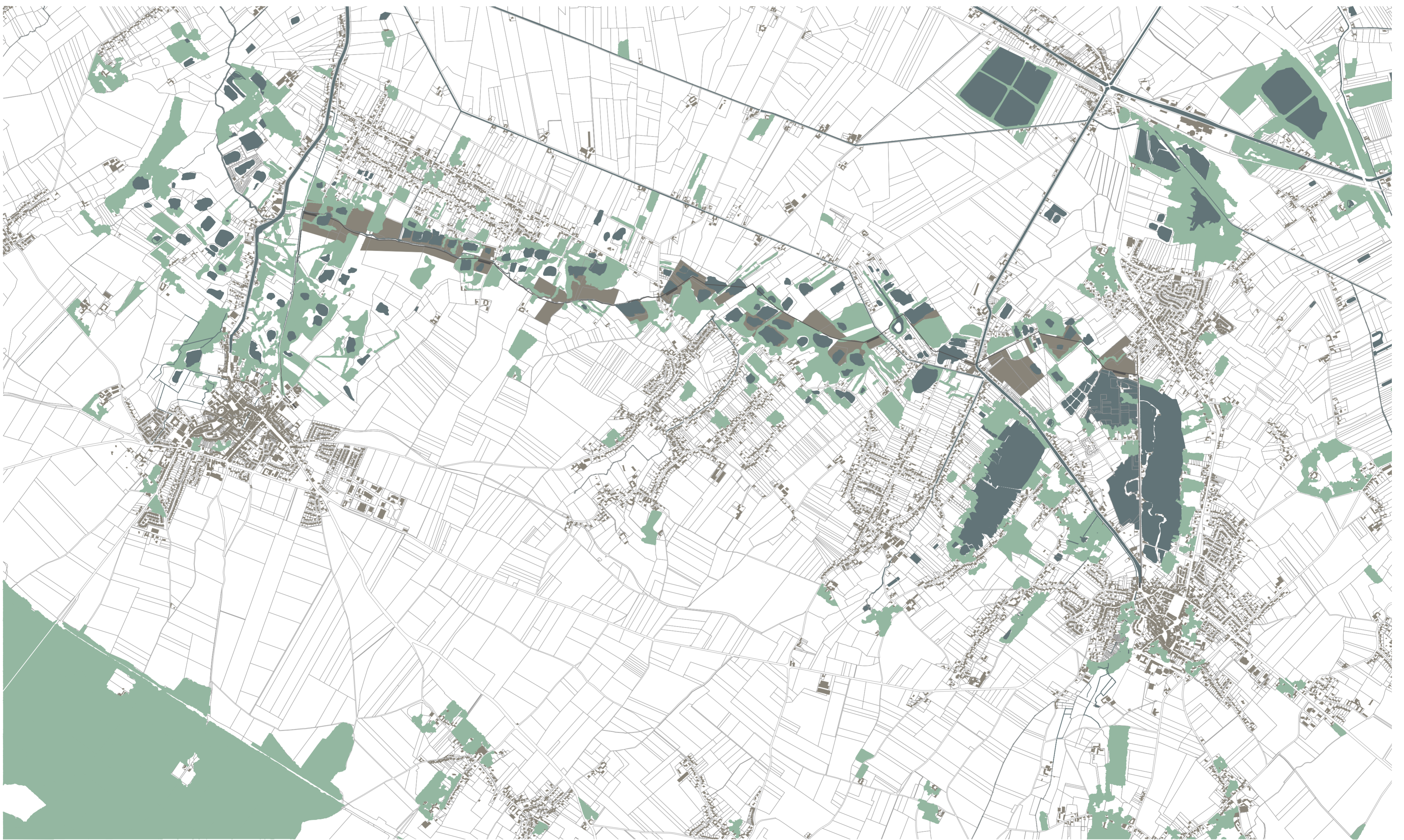




Ardres et Guînes dans la couronne périurbaine de Calais

PLAN DU DÉPARTEMENT - ÉCHELLE 1/100 000



Un parcours de paludiculture le long des tourbières qui relie les centres-bourgs d'Ardres et de Guînes

PLAN DU BASSIN DE VIE - ÉCHELLE 1/20 000

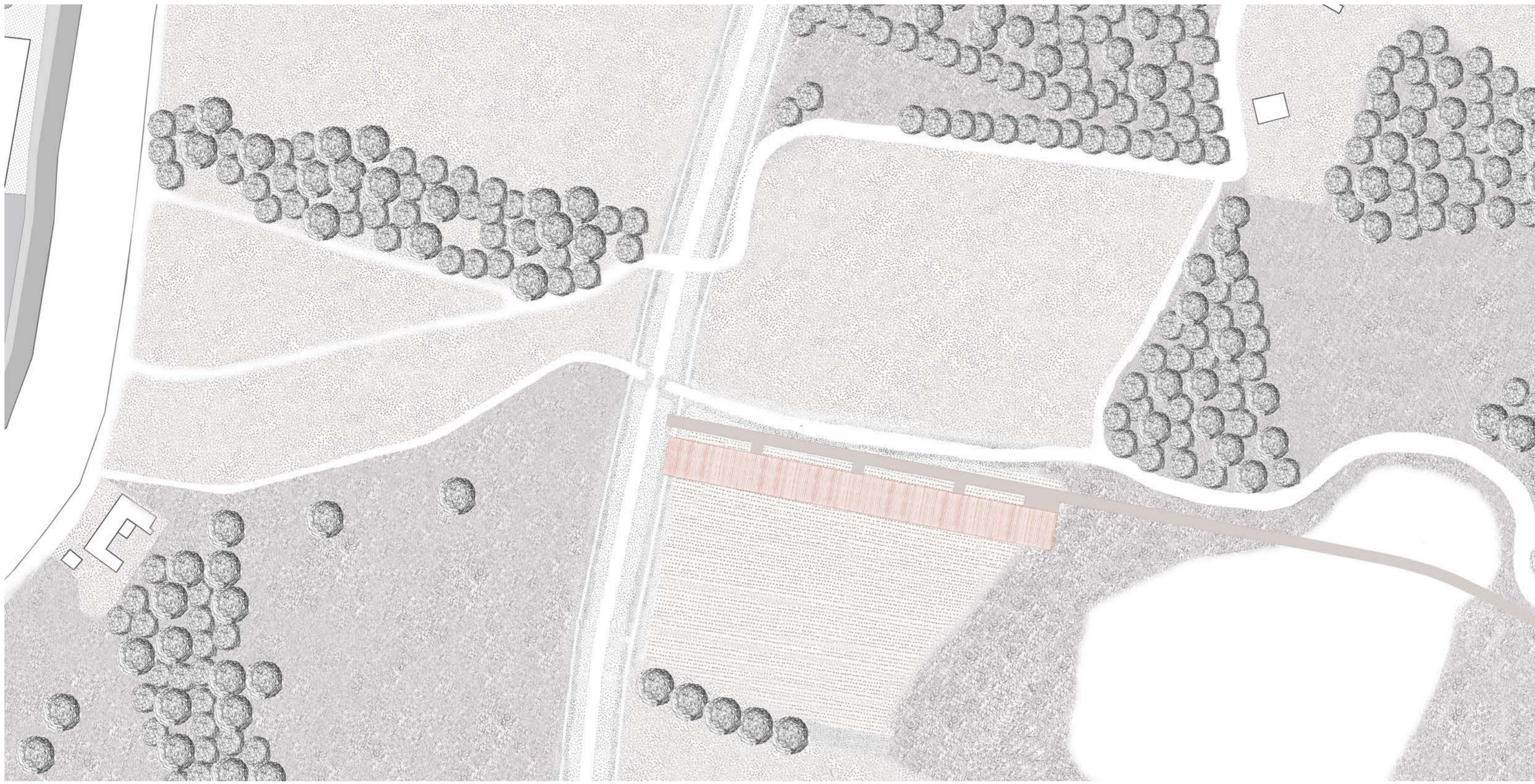
Ce travail de fin d'études a pour sujet la revitalisation des centres-bourgs situés dans l'espace périurbain. L'urbanisation des cinquante dernières années a considérablement modifié les dynamiques de territoire, faisant perdre à ces centres ruraux leur statut de centralité secondaire. Anciens lieux de rassemblement pour les activités économiques et culturelles, ils se retrouvent aujourd'hui dévitalisés, concurrencés par le mode de vie périurbain et ses grandes zones commerciales. Au-delà des conséquences économiques et sociales pour les centres-bourgs, le mode de vie périurbain pose question d'un point de vue environnemental et la revitalisation des centralités secondaires pourrait permettre à l'échelle globale la mise en place d'un développement

urbain plus soutenable. C'est pourquoi ce travail de recherche vise à trouver de quelle manière revitaliser les centres-bourgs d'Ardres et de Guînes, situés dans la couronne périurbaine de Calais. Il propose une nouvelle approche : celle de redynamiser deux centres-bourgs en renforçant leur lien et celui qu'ils ont avec leur territoire. L'intervention s'inscrit à l'échelle du bassin de vie et s'appuie sur la spécificité territoriale du site : la présence d'une zone humide qui relie les deux bourgs. Il s'agit de tourbières abritant une faune et une flore rares et rendant des services écosystémiques majeurs pour l'environnement. Le projet mis en place propose d'allier la préservation de ces milieux précieux

à la valorisation économique des plantes présentes naturellement dans les tourbières. Pour cela, un nouveau mode de culture expérimental est mis en place : la paludiculture. Elle consiste à cultiver directement dans les zones humides sans drainer le sol. Ainsi le projet de revitalisation propose d'établir un circuit court de production, de transformation et de vente de plantes aromatiques et médicinales. Les différentes interventions architecturales sont implantées dans les deux centres-bourgs et au cœur de la zone humide.

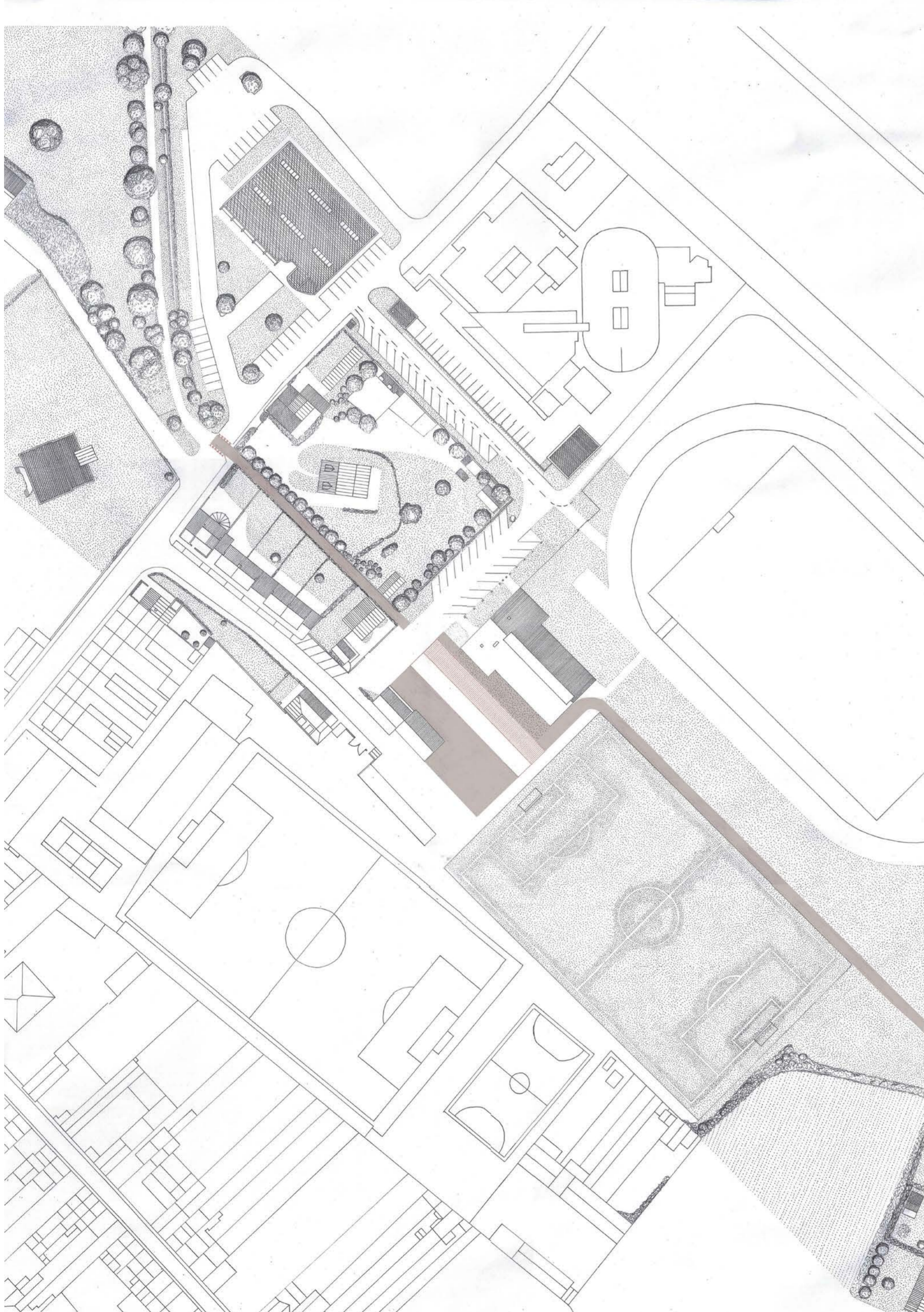
Revitaliser deux centres-bourgs par leur territoire partagé : la paludiculture entre Ardres et Guînes

Henry Pouillon, Matthieu Meunier, Stéphanie Noyon, Eric Van Overstraeten, Martin Outers - Atelier Territoire Ecologie Patrimoine



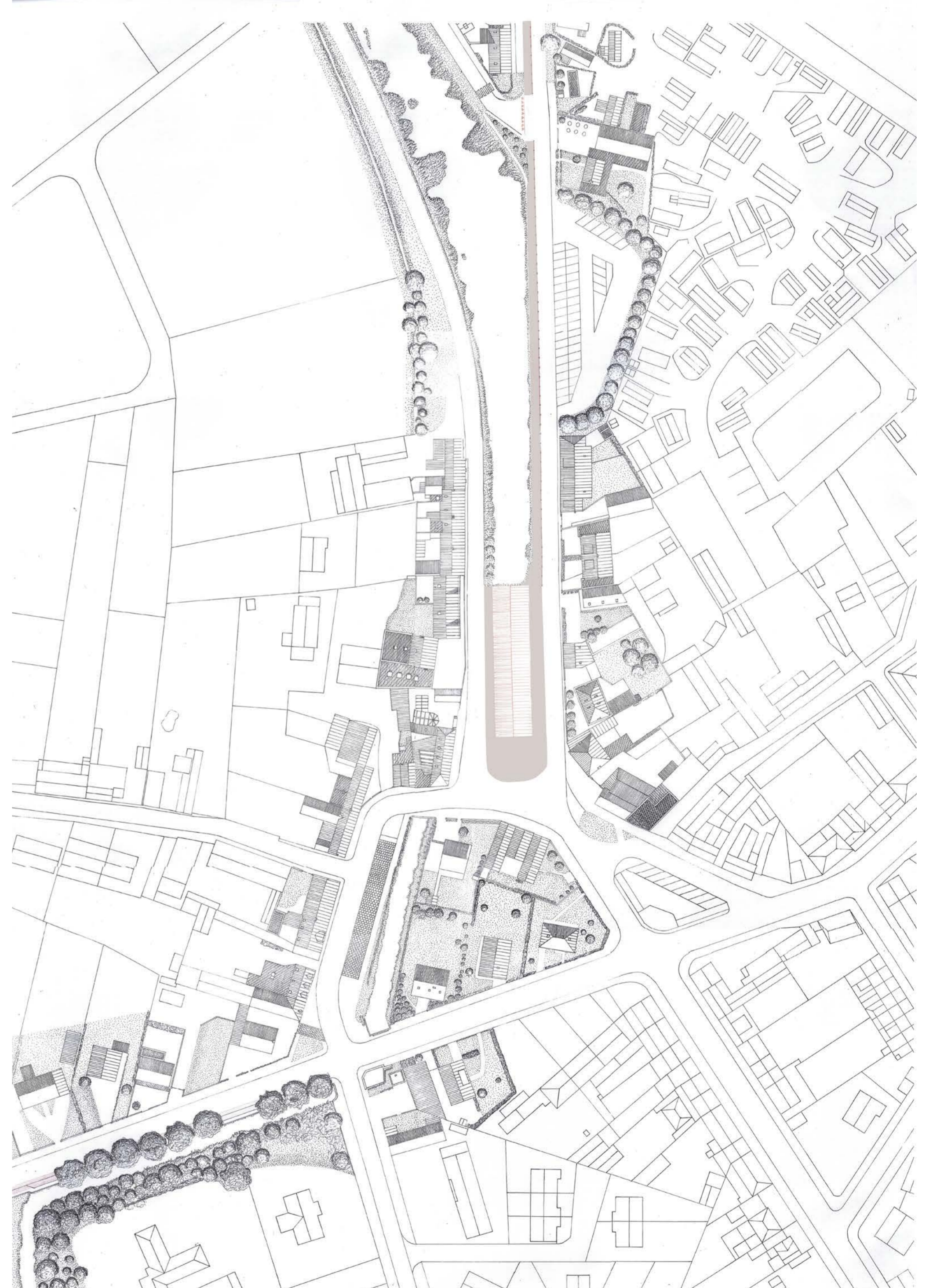
Le séchoir de plantes aromatiques et médicinales le long du parcours dans les tourbières entre Ardres et Guînes

ÉCHELLE 1/1 000



La distillerie sur le site de l'ancienne gare de Guînes, lieu de transformation des plantes en huiles essentielles

ÉCHELLE 1/1 000



L'herboristerie en face du Canal d'Ardres, lieu de vente et de dégustation des produits issus des plantes

ÉCHELLE 1/1 000

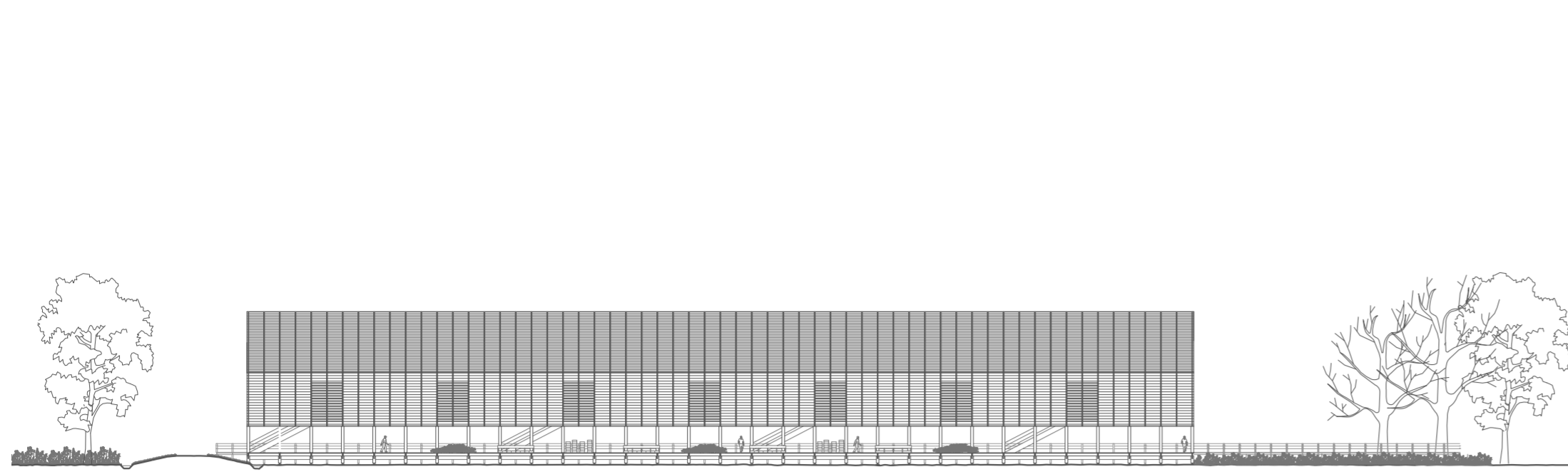
Ce travail de fin d'études a pour sujet la revitalisation des centres-bourgs situés dans l'espace périurbain. L'urbanisation des cinquante dernières années a considérablement modifié les dynamiques de territoire, faisant perdre à ces centres ruraux leur statut de centralité secondaire. Anciens lieux de rassemblement pour les activités économiques et culturelles, ils se retrouvent aujourd'hui dévitalisés, concurrencés par le mode de vie périurbain et ses grandes zones commerciales. Au-delà des conséquences économiques et sociales pour les centres-bourgs, le mode de vie périurbain pose question d'un point de vue environnemental et la revitalisation des centralités secondaires pourrait permettre à l'échelle globale la mise en place d'un développement

urbain plus soutenable. C'est pourquoi ce travail de recherche vise à trouver de quelle manière revitaliser les centres-bourgs d'Ardres et de Guînes, situés dans la couronne périurbaine de Calais. Il propose une nouvelle approche : celle de redynamiser deux centres-bourgs en renforçant leur lien et celui qu'ils ont avec leur territoire. L'intervention s'inscrit à l'échelle du bassin de vie et s'appuie sur la spécificité territoriale du site : la présence d'une zone humide qui relie les deux bourgs. Il s'agit de tourbières abritant une faune et une flore rares et rendant des services écosystémiques majeurs pour l'environnement. Le projet mis en place propose d'allier la préservation de ces milieux précieux

à la valorisation économique des plantes présentes naturellement dans les tourbières. Pour cela, un nouveau mode de culture expérimental est mis en place : la paludiculture. Elle consiste à cultiver directement dans les zones humides sans drainer le sol. Ainsi le projet de revitalisation propose d'établir un circuit court de production, de transformation et de vente de plantes aromatiques et médicinales. Les différentes interventions architecturales sont implantées dans les deux centres-bourgs et au cœur de la zone humide.

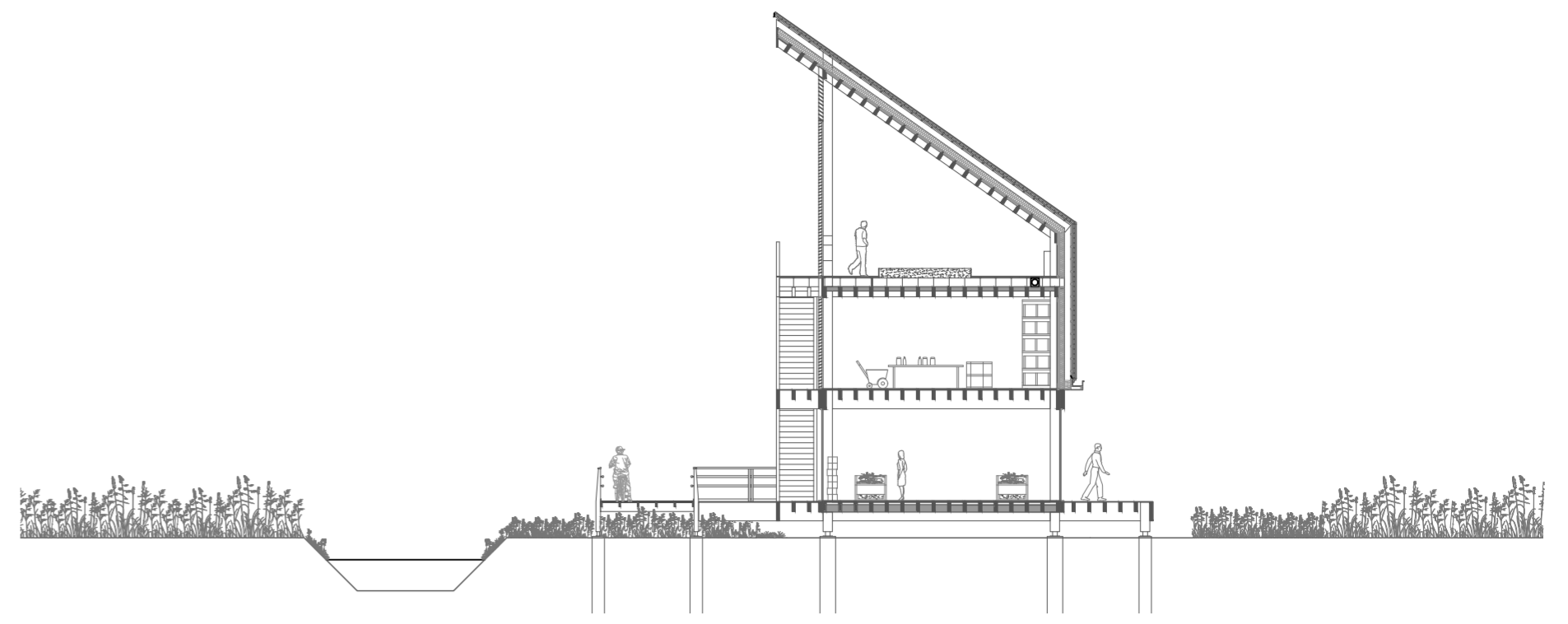
Revitaliser deux centres-bourgs par leur territoire partagé : la paludiculture entre Ardres et Guînes

Henry Pouillon, Matthieu Meunier, Stéphanie Noyon, Eric Van Overstraeten, Martin Outers - Atelier Territoire Ecologie Patrimoine

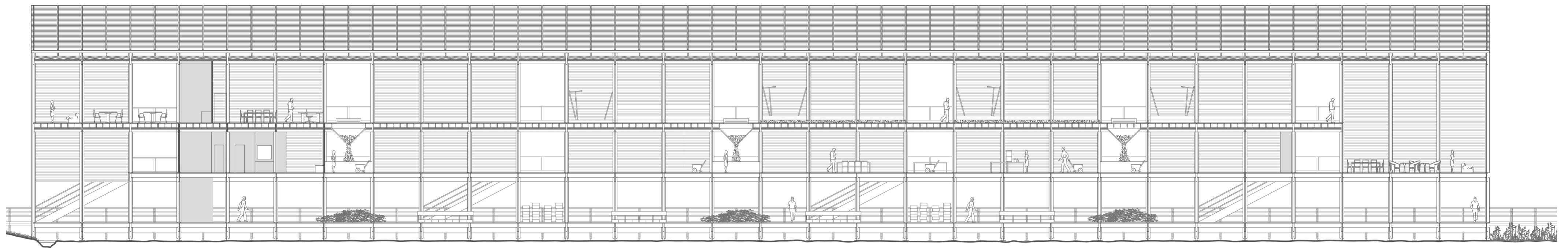


Une façade qui crée un rythme dans le territoire

ÉLEVATION - ÉCHELLE 1/600

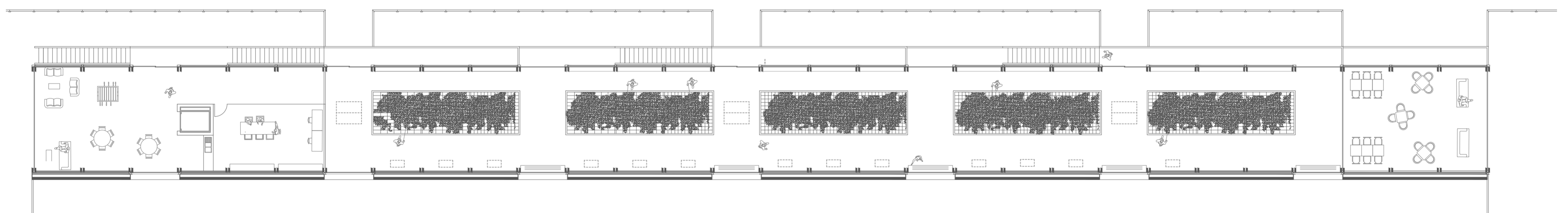


COUPE TRANSVERSALE - ÉCHELLE 1/600



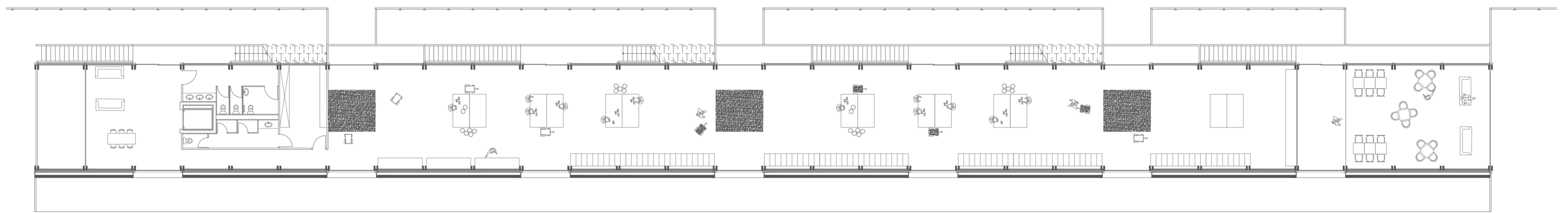
Un bâtiment qui se développe dans la longueur

COUPE LONGITUDINALE - ÉCHELLE 1/200



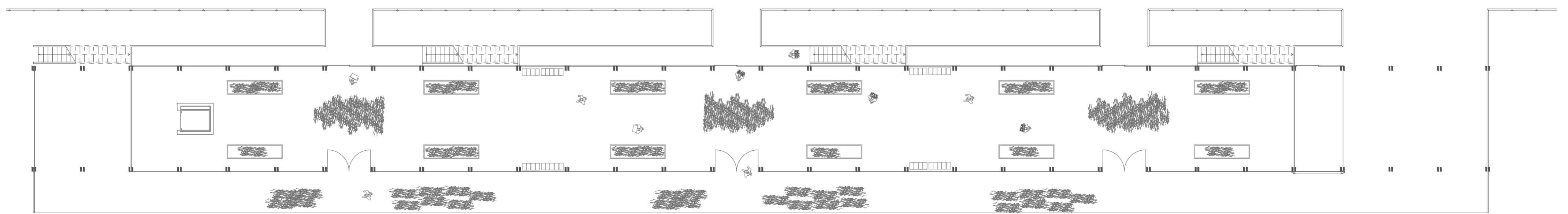
Le séchage des plantes

NIVEAU 3 - ÉCHELLE 1/200



Le conditionnement et le stockage des plantes séchées

NIVEAU 2 - ÉCHELLE 1/200



Le tri des plantes récoltées

NIVEAU 1 - ÉCHELLE 1/200

Ce travail de fin d'études a pour sujet la revitalisation des centres-bourgs situés dans l'espace périurbain. L'urbanisation des cinquante dernières années a considérablement modifié les dynamiques de territoire, faisant perdre à ces centres ruraux leur statut de centralité secondaire. Anciens lieux de rassemblement pour les activités économiques et culturelles, ils se retrouvent aujourd'hui dévitalisés, concurrencés par le mode de vie périurbain et ses grandes zones commerciales. Au-delà des conséquences économiques et sociales pour les centres-bourgs, le mode de vie périurbain pose question d'un point de vue environnemental et la revitalisation des centralités secondaires pourrait permettre à l'échelle globale la mise en place d'un développement

urbain plus soutenable.

C'est pourquoi ce travail de recherche vise à trouver de quelle manière revitaliser les centres-bourgs d'Ardres et de Guînes, situés dans la couronne périurbaine de Calais. Il propose une nouvelle approche : celle de redynamiser deux centres-bourgs en renforçant leur lien et celui qu'ils ont avec leur territoire. L'intervention s'inscrit à l'échelle du bassin de vie et s'appuie sur la spécificité territoriale du site : la présence d'une zone humide qui relie les deux bourgs. Il s'agit de tourbières abritant une faune et une flore rares et rendant des services écosystémiques majeurs pour l'environnement. Le projet mis en place propose d'allier la préservation de ces milieux précieux

à la valorisation économique des plantes présentes naturellement dans les tourbières. Pour cela, un nouveau mode de culture expérimental est mis en place : la paludiculture. Elle consiste à cultiver directement dans les zones humides sans drainer le sol. Ainsi le projet de revitalisation propose d'établir un circuit court de production, de transformation et de vente de plantes aromatiques et médicinales. Les différentes interventions architecturales sont implantées dans les deux centres-bourgs et au cœur de la zone humide.

Revitaliser deux centres-bourgs par leur territoire partagé : la paludiculture entre Ardres et Guînes

Henry Pouillon, Matthieu Meunier, Stéphanie Noyon, Eric Van Overstraeten, Martin Outers - Atelier Territoire Ecologie Patrimoine